



Schöner Laden in belebter Lage von Friedenau nahe Friedrich-Wilhelm-Platz

Schmiljanstraße 23, 12161 Berlin
Tempelhof / Schöneberg

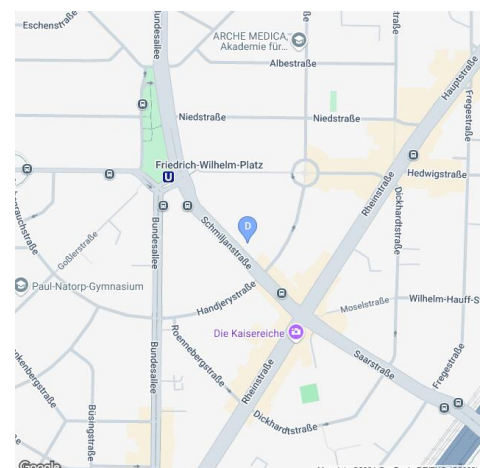
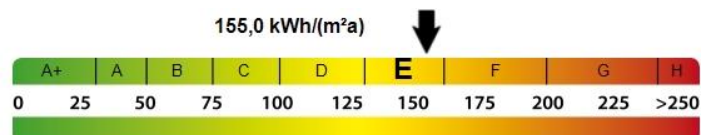
Lage im Haus: Erdgeschoss
Gewerbefläche: 74,64 m²
Miete netto/kalt: 951,66 € (pro Monat)

Vertragsdaten
Verfügbar ab: sofort
Kautions: 4.531,15 € (Bürgschaft möglich)

Energiekennwert 155
Ausweisart Verbrauch
Primärenergieträger Erdgas

Ansprechpartner

Gewerbeimmobilien degewo AG
 Mehrower Allee 52, 12687 Berlin
 030 26485-2888
 Email: gewerbe@degewo.de



Ausstattung

Baujahr: 1908, 2. Zugang, Fensteranlage, Feuerlöscher, Gegensprechanlage, Gewerbe Keller, keine Außenanlagen, Zentralheizung





Beschreibung

Das angebotene Gewerbeobjekt befindet sich im Erdgeschoss eines hübschen Berliner Altbau-Mehrfamilienhauses in belebter Lage von Berlin-Friedenau. Eine Nutzung als Büro oder Laden (gern in Verbindung mit dem Nachbarobjekt) scheint sich anzubieten, wir sind aber auch für andere Konzepte offen und freuen uns auf Ihre Vorschläge. Bitte nutzen Sie das Kontaktformular für Ihre Anfrage. Im Mietvertrag wird eine Staffel vereinbart.

Umfeld/Lage

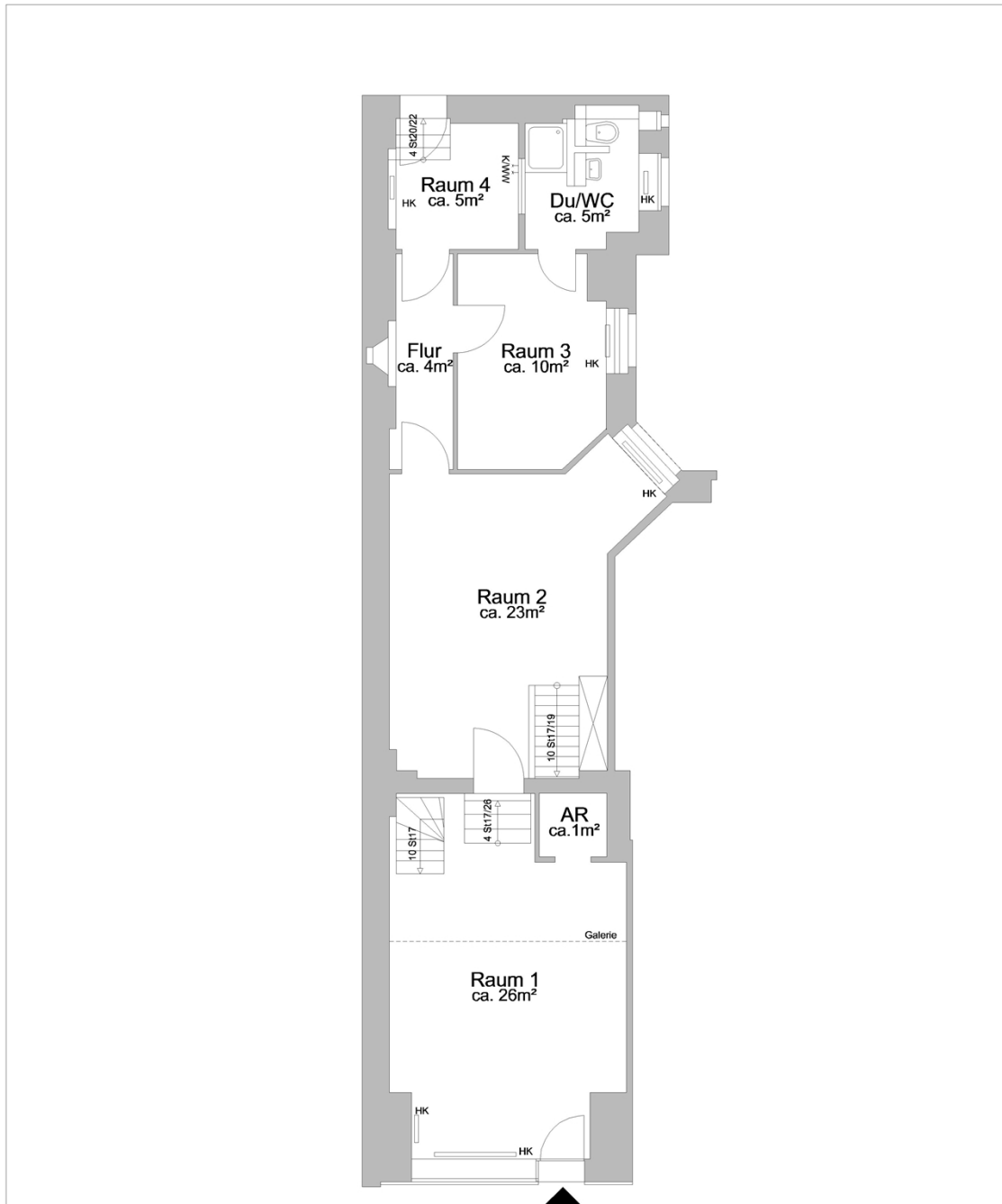
Mit allen Vorzügen kann der dicht besiedelte, lebhaft und verkehrstechnisch ausgezeichnete Bezirk Schöneberg als idealer Gewerbestandort genutzt werden. Die Zentralität und das urbane Stadtleben inklusive vieler Kneipen und Bars, zahlreicher Geschäfte und der Nähe zum international anerkannten KaDeWe und der Tauentzienstraße, die größte Einkaufsstraße Berlins, zeigt die ausgezeichnete Perspektivenmöglichkeit Ihres Gewerbes. Hier findet sich für jeden Nutzungszweck, je nach Geschmack ein passendes Gewerbeobjekt.

Verkehrsanbindung

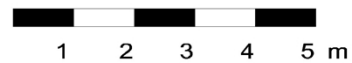
-  U-Bahn ca 2 Min zu Fuß
-  Bus 2 Min fußläufig
-  Flugplatz 11 km / 10 Min mit dem Auto
-  Autobahn 5 km / 7 Min mit dem Auto
- Entfernung zum Stadtzentrum: 4 km / 8 Min mit dem Auto

Miete pro Monat

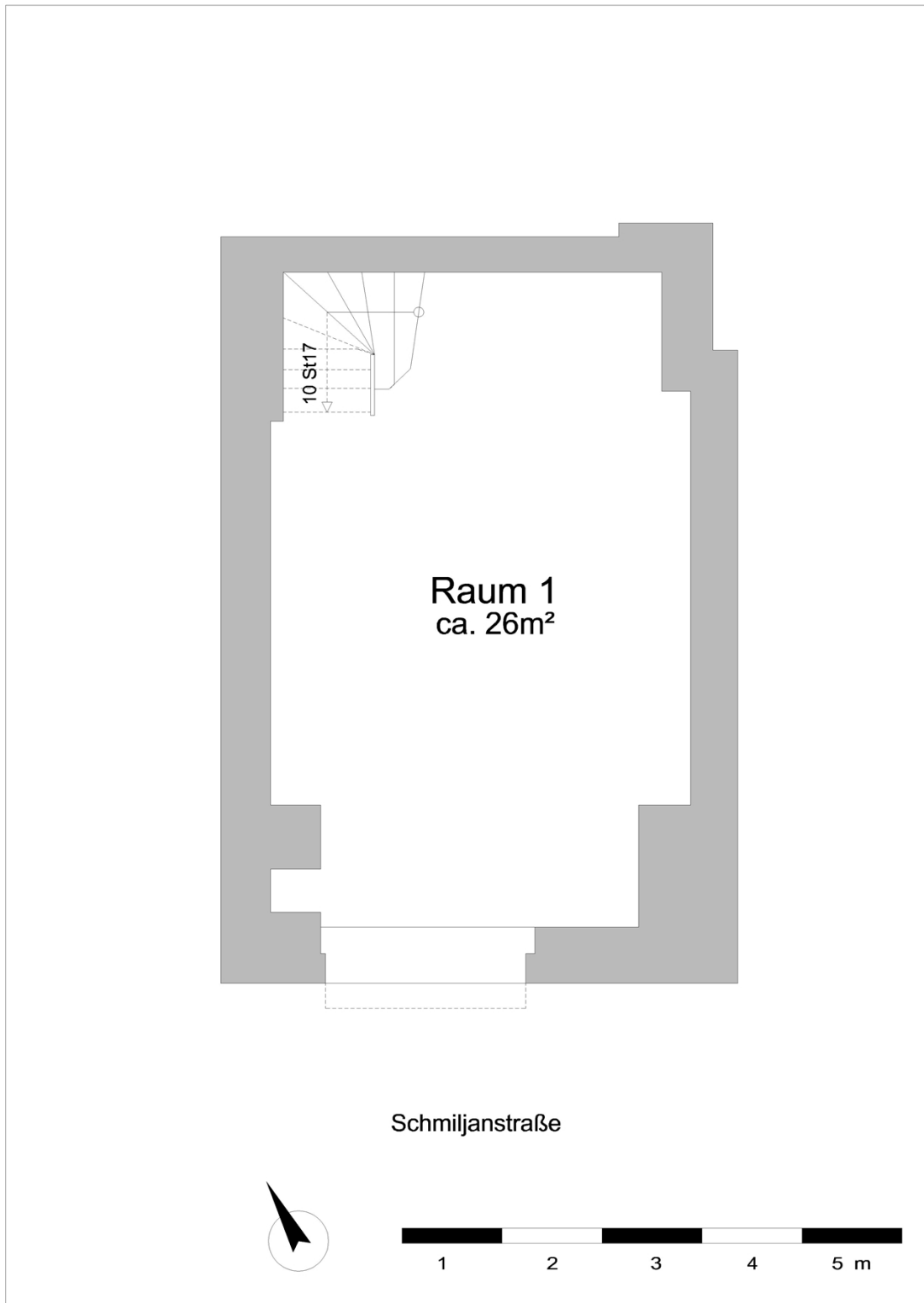
	EUR/m ²	Betrag in EUR
Nettokaltmiete Hauptfläche	12,75	951,66
Betriebskosten kalt	1,92	143,13
Betriebskosten warm	2,34	174,44
Miete gesamt netto		1.269,23
zzgl. MwSt. z.Z. 19%		241,15
Miete brutto		1.510,38



Schmiljanstraße



 Mehr Stadt. Mehr Leben.	Anschrift:	Schmiljanstr. 23, 12161 Berlin	WE:	-
	Nettoraumfläche:	ca. 75 m ²	VE:	1150_00186_0001_eg
	Geschoss:	Erdgeschoss	Erstellt am:	01.12.2021
	Erstellt durch:	Dipl.-Ing. V. Kolpakov	Maße unverbindlich - Änderungen und Irrtümer vorbehalten	



 <p>Mehr Stadt. Mehr Leben.</p>	Anschrift:	Schmiljanstr. 23, 12161 Berlin	WE:	-
	Nettoraumfläche:	ca. 26 m ²	VE:	1150_00186_0001_kg
	Geschoss:	Kellergeschoss	Erstellt am:	01.12.2021
	Erstellt durch:	Dipl.-Ing. V. Kolpakov	Maße unverbindlich - Änderungen und Irrtümer vorbehalten	

Umfeld



Innenaufnahmen



Kundencenter Gewerbe
degewo AG
Potsdamer Straße 60, 10785 Berlin
Tel.: 0049 30 26485-2888
Fax: 0049 30 26485-2805

Sprechzeiten
Mo., Di., Do 9.00 – 18.00 Uhr
Mittwoch geschlossen
Fr. 10.00 – 14.00 Uhr
www.degewo.de