



Lagerfläche in Berlin-Köpenick zu vermieten

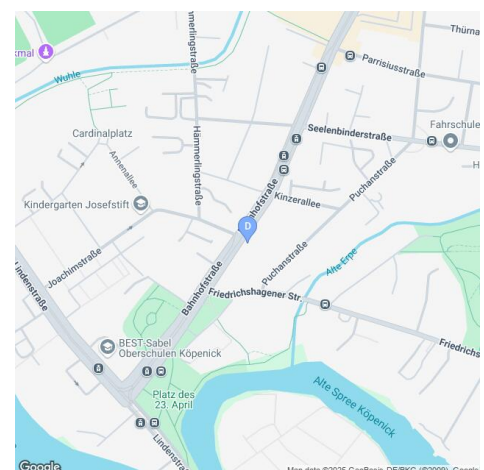
Bahnhofstraße 2c, 12555 Berlin
Treptow / Köpenick

Lage im Haus: Erdgeschoss
Gewerbefläche: 142,00 m²
Miete netto/kalt: 710,00 € (pro Monat)

Vertragsdaten
Verfügbar ab:
Kaution: 3.041,64 € (Bürgschaft möglich)

Energiekennwert
Ausweisart
Primärenergieträger

Ansprechpartner
 Gewerbeimmobilien degewo AG
 Mehrower Allee 52, 12687 Berlin
 030 26485-2888
 Email: gewerbe@degewo.de



Ausstattung

Baujahr: 1900, Abstellraum innerhalb, Feuerlöscher, keine Heizung

Beschreibung

Lagerfläche zentral in der Bahnhofstraße von Berlin Köpenick gelegen. Diese Räume sind ausschließlich zur Nutzung als Lagerräume geeignet und können nur von Gewebetreibenden Personen und Institutionen angemietet werden .




Wir bitten von Anfragen zur Nutzung als gastronomische Einrichtung, Büro oder Ladenschäft abzusehen. Eine Ein- und Ausfahrt zum Hinterausgang des Objektes ist möglich. Ein dauerhaftes parken auf dem Grundstück leider nicht.

Wir freuen uns über Ihre Kontaktanfrage über unser Kontaktformular.

Umfeld/Lage

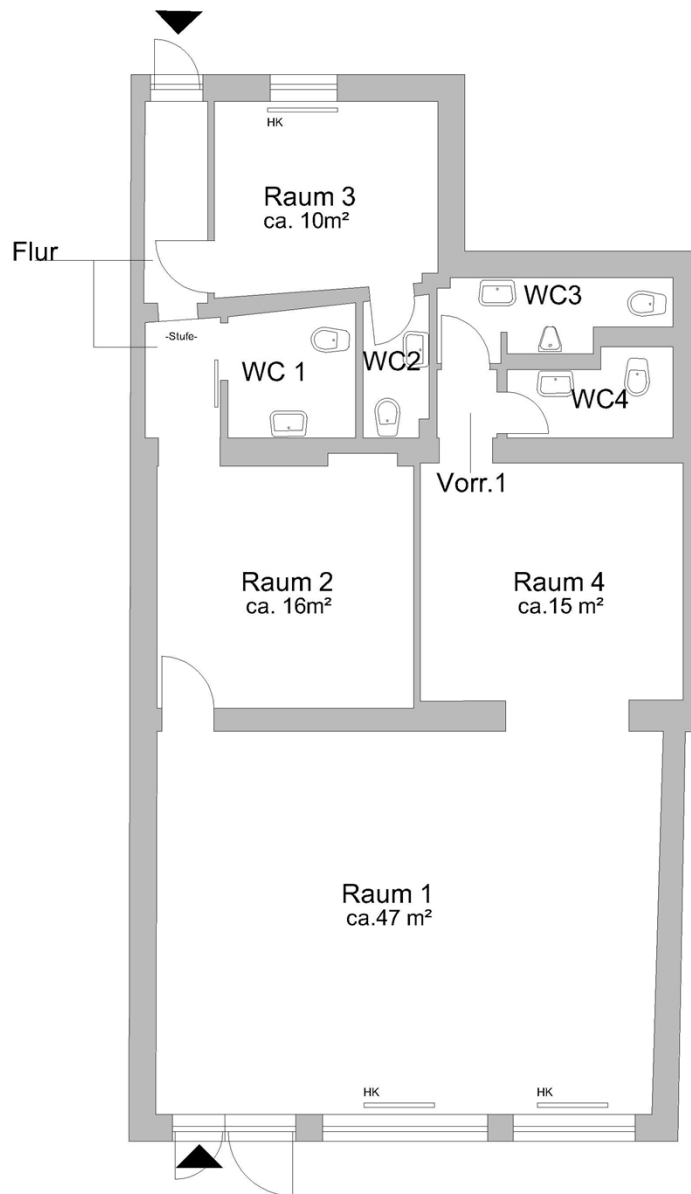
Die Dammvorstadt liegt inmitten des Bezirkes Treptow-Köpenick im Südosten Berlins. Charakteristisch für die Dammvorstadt sind Mehrfamilienhäuser- zumeist Altbaubestand. Die öffentliche Verkehrsanbindung ist sehr gut. In wenigen Minuten erreicht man den S-Bahnhof Köpenick oder Hirschgarten. Von hier fahren die Züge in kurzer Abfolge in alle Richtungen. Bis zum Alexanderplatz fährt man lediglich 21 Minuten. Auch Busse und Straßenbahnen verkehren direkt vor Ort. In der Bahnhofstraße und den Einkaufszentren sind sehr viele Gewerbe angesiedelt.

Verkehrsanbindung

-  S-Bahn ca 6 Min zu Fuß
-  U-Bahn ca 15 Min mit dem Auto
-  Bus 9 Min fußläufig


Miete pro Monat

	EUR/m ²	Betrag in EUR
Nettokaltmiete Hauptfläche	5,00	710,00
Betriebskosten kalt	1,00	142,00
Betriebskosten warm	0,00	0,00
Miete gesamt netto		852,00
zzgl. MwSt. z.Z. 19%		161,88
Miete brutto		1.013,88



Bahnhofstraße

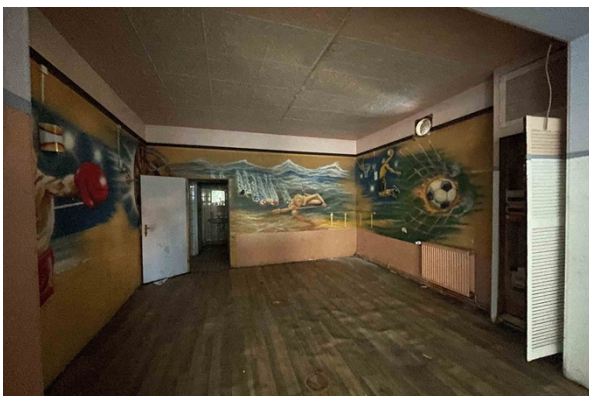


 <p>Mehr Stadt. Mehr Leben.</p>	Anschrift:	Bahnhofstraße 2c, 12555 Berlin	WE:	0101
	Nettoraumfläche:	ca. 108 m ²	VE:	1300_40402_0005
	Geschoss:	Erdgeschoss	Erstellt am:	25.08.2022
	Erstellt durch:	Ingenieurbüro Karioth	Maße unverbindlich - Änderungen und Irrtümer vorbehalten	

Umfeld



Innenaufnahmen



Kundencenter Gewerbe
degewo AG
Potsdamer Straße 60, 10785 Berlin
Tel.: 0049 30 26485-2888
Fax: 0049 30 26485-2805

Sprechzeiten
Mo., Di., Do 9.00 – 18.00 Uhr
Mittwoch geschlossen
Fr. 10.00 – 14.00 Uhr
www.degewo.de