

degewo-Dialog

Bauvorhaben Landsberger Straße/ Bisamstraße

Videokonferenz
10. März 2021

Unternehmensvorstellung degewo



72.390 

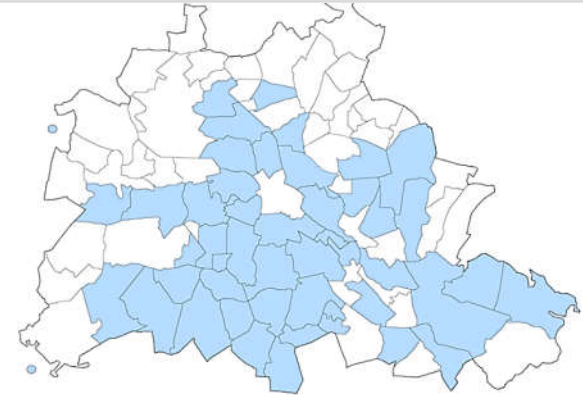
Wohnungen im Bestand
(ohne verwaltete Wohnungen für Dritte)
Stand: 30. September 2020

1.686

Gewerbeeinheiten im Bestand
Stand: 30. September 2020

5

Kundencenter



Fast überall in
Berlin vertreten.

Sollmieten
Ø 6,33 €/m²

Stand: 30. September 2020

Unsere Aufgabe

Betreiben von Immobiliengeschäften jedweder Art, insbesondere die Errichtung und Bewirtschaftung von Wohnungen für breite Schichten der Bevölkerung, darunter Haushalte mit geringem Einkommen, zu tragbaren Belastungen. Wir verbinden wirtschaftlichen Erfolg mit sozialer Verantwortung!

Starker Partner für Berlin!

- 95 Jahre Erfahrung in der Vermietung und Verwaltung von Wohnungen
- 60 Jahre Erfahrung mit Sanierungs- und Neubautätigkeiten
- Leistungsstarke Fachabteilungen im Bereich Immobilienbewirtschaftung, Kundenbetreuung, Bestandsentwicklung, Quartiersmanagement, Immobilienankauf und Waren- und Leistungseinkauf
- Unsere Ziele:
 - Wirtschaftliches Handeln mit sozialem Augenmaß
 - Übernahme von Verantwortung für unsere Quartiere
 - Wachstum durch Neubau und Ankauf

Berlin wächst ...

... und braucht bis 2030 etwa
194.000 zusätzliche Wohnungen
in allen Teilen der Stadt.

Wachstumskurs: degewo baut

Rudower
Straße



Kita
Bendastr.



Bohnsdorfer
Weg

Ausgewählte
Fertigstellungen
2017- 2020



Pulsstraße



Wassersportallee



Wilhelmhof

Bauvorhaben Landsberger Straße/ Bisamstraße

Aktueller
Planungsstand



Standort

Bisamstraße / Landsberger Straße



Quelle: Geoportal Berlin

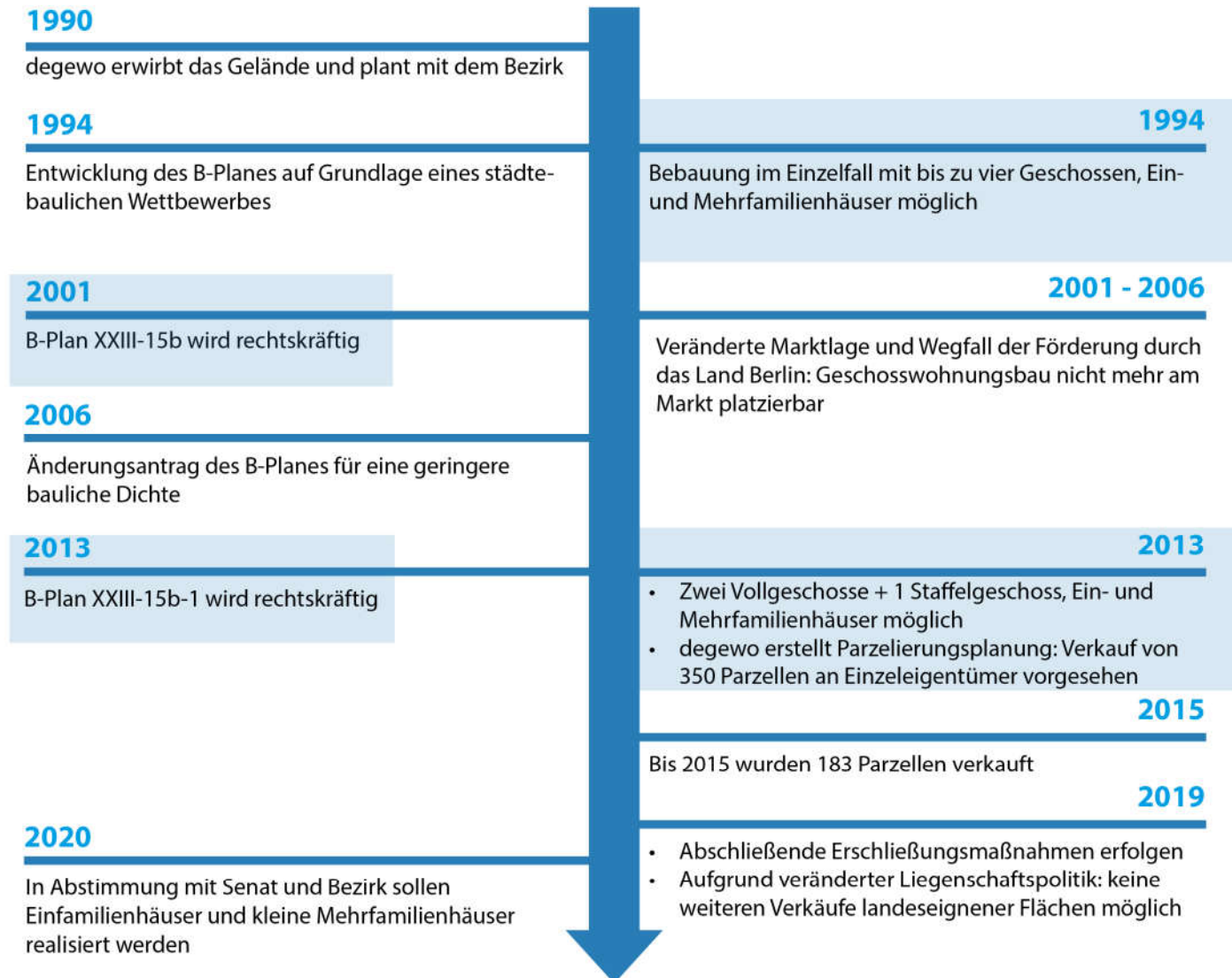
Das Grundstück

Blick Richtung Einfamilienhäuser

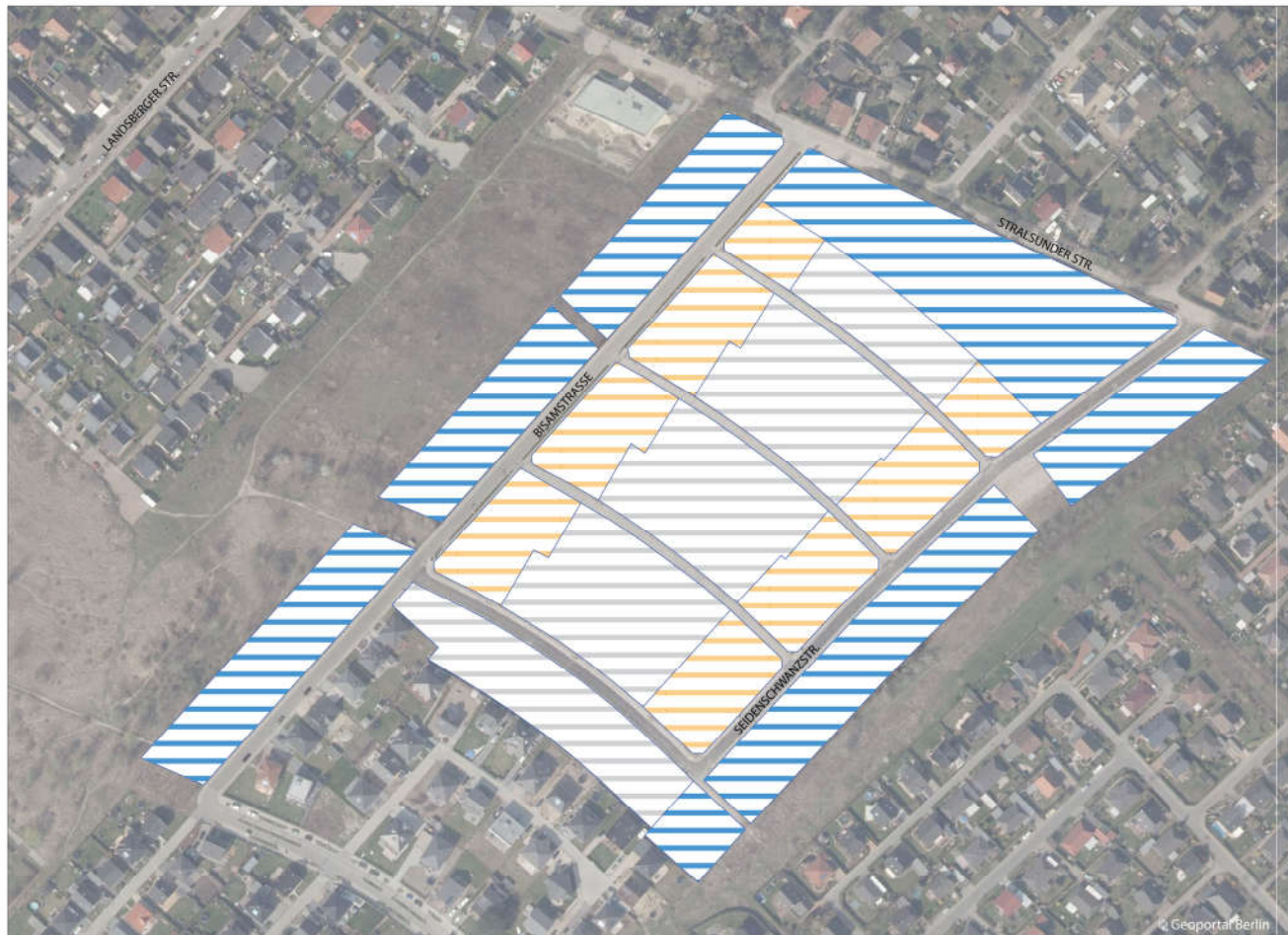


Quelle: degewo




Bisherige Planungsschritte



Erste Planungsideen – Unterteilung nach Bautypologie

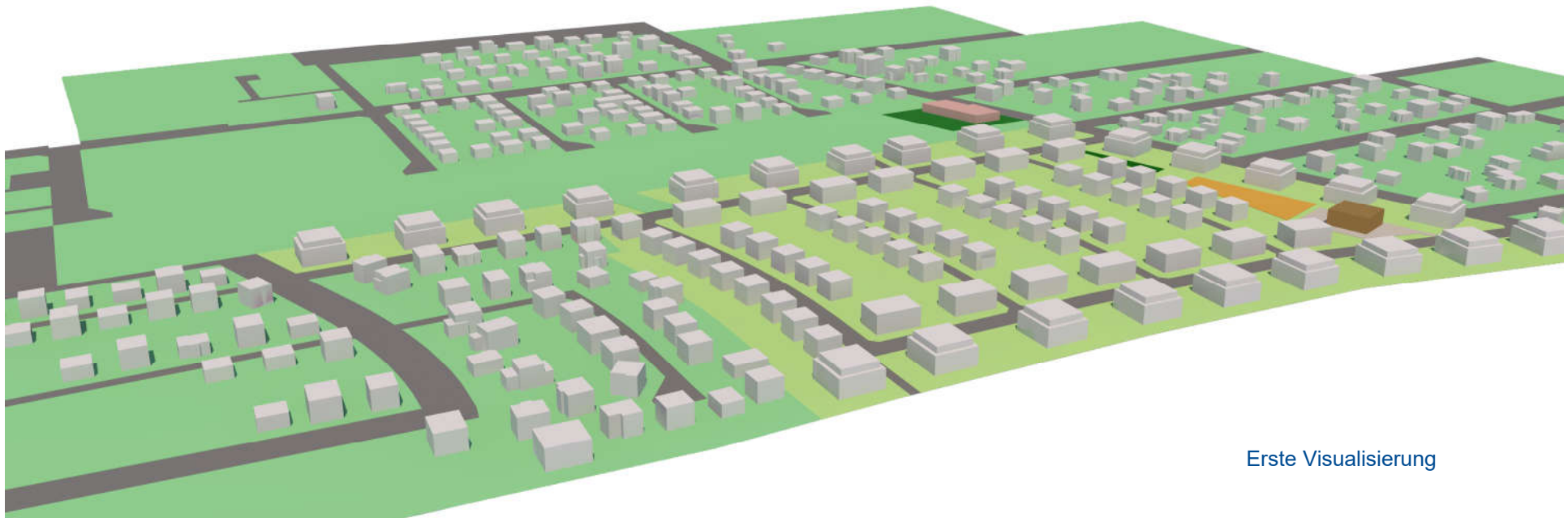


Legende Zonierung

-  Mehrfamilienhäuser (degewo)
ca. 200 WE mit maximal 2
Vollgeschossen (Stadt villen)
-  Einfamilienhäuser (Erbbaupacht)
44 Parzellen
-  Mehrfamilienhäuser (Genossenschaft)
ca. 80 WE

Erste Planungsideen

- degewo plant kleine Mehrfamilienhäuser in Form von Stadtvillen
- Insgesamt rd. 200 Wohnungen, ca. 50 % davon öffentlich gefördert
- diverse Zielgruppen: Familien, ältere Menschen
- Wohnungen teils barrierefrei



Erste Visualisierung

Referenz - Pfarrhufenanger



Quelle: degewo

Weitere Planungsthemen

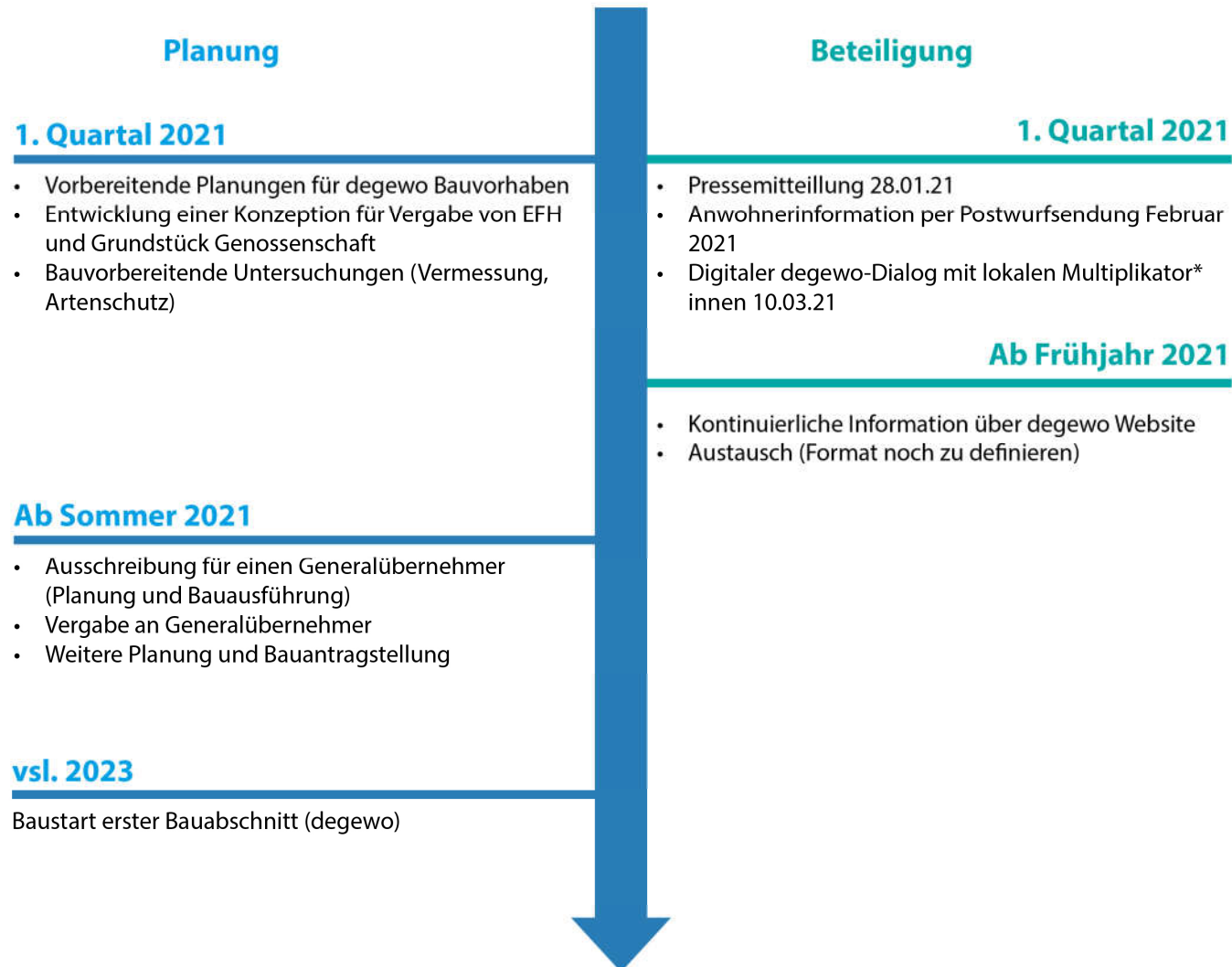
- Erschließungsmaßnahmen
- Kostenbeteiligung an Errichtung der Kita Stralsunder Straße
- Geplant: Fertigstellung der Stralsunder Straße
- Stellplatzschlüssel von 0.5 / WE geplant

Ausblick

Weitere
Planung
+
Information/
Beteiligung



Blick in die Zukunft



Beteiligung: Stufe 2

- Gemäß „Leitlinien für Partizipation im Wohnungsbau der landeseigenen Wohnungsunternehmen“
- Information und Konsultation
- Austausch mit Beteiligten: → Erklären, Zuhören, Anregungen aufnehmen, Prüfen.
- Rahmen bildet der B-Plan.



Informationen zum Bauvorhaben

- Wir möchten Sie informiert werden?
- Über welche Kanäle erreichen wir Sie am besten?



Unterstützen
Sie uns dabei!

Und jetzt Ihre Anregungen und Fragen!



Vielen Dank

bisamstrasse@degewo.de

degewo
Zentrale Kundenberatung
Telefon: (030) 26485-5000

